

OLFOLDERS.nl

QSYNCHRONISATION VOOR MICROSOFT OUTLOOK

AUTEURSRECHT en HANDELSMERKEN:

Microsoft en Outlook en/of andere verwijzingen naar producten van Microsoft zijn geregistreerde handelsmerken of handelsmerken van Microsoft Corporation in de U.S. en/of andere landen. Alle andere product- en/of hierin het vermelde merk- of firmanamen zijn de handelsmerken van hun respectieve eigenaars.

Inhoudsopgave

1. Inleiding	3
2. Installatie	3
3. Synchronisatie.....	3
3.1 Soorten Synchronisatie.....	5
3.1.1 Synchronisatie tussen mappen van Outlook.....	5
3.1.2 Automatische synchronisatie bij wijzigingen.	5

1. Inleiding

Met Qsynchronisation kunt u mappen synchroniseren in Microsoft Outlook. De taken van Qsynchronisation bestaan uit wijzigingen in een map te vinden en deze over te brengen naar een de andere map.

De volgende synchronisatie methoden zijn mogelijk:

1. Synchronisatie tussen mappen van Outlook.
Twee zichtbare mappen in Outlook worden met elkaar gesynchroniseerd, b.v. een publieke map met een persoonlijke map.
2. Automatische synchronisatie bij wijzigingen.
Gegevens tussen twee Outlook mappen worden gesynchroniseerd, zodra er wijzigingen plaatsvinden in een map of object. Hierbij kunnen bijvoorbeeld afspraken in de persoonlijke kalender automatisch worden overgezet naar de publieke kalender.
3. Synchronisatie tussen werkstations door middel van tussentijdse bestanden. (Alleen Versie 1.7)
Deze methode wordt nog niet behandeld in deze handleiding.

2. Installatie

De Installatie wordt automatisch uitgevoerd bij het starten van Setup.exe. Microsoft Outlook wordt daarbij uitgebreid met de volgende opties:

- De optie Extra/Synchronise Folders
- Tabblad Qsynchronisation in de eigenschappen van de map
- Tabblad Synchronisation in Extra/Opties
- Knop om te synchroniseren van bestanden.

Om Qsynchronisation juist te installeren moet u over voldoende rechten beschikken. Mocht de installatie niet lukken dan dient u in te loggen als Administrator en het opnieuw te proberen..

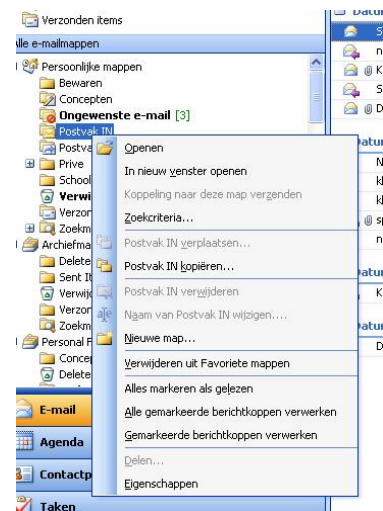
In sommige gevallen kan het voorkomen dat Outlook ondanks de correcte installatie van Qsynchronisation toch niet juist functioneert, dit kan gebeuren doordat Outlook het register niet leest. Als dit geval zich voordoet, zoek dan het bestand „extend.dat“ op en verwijder of hernoem het bestand. Outlook wordt op die manier gedwongen om het bestand opnieuw te lezen uit het register.

3. Synchronisatie

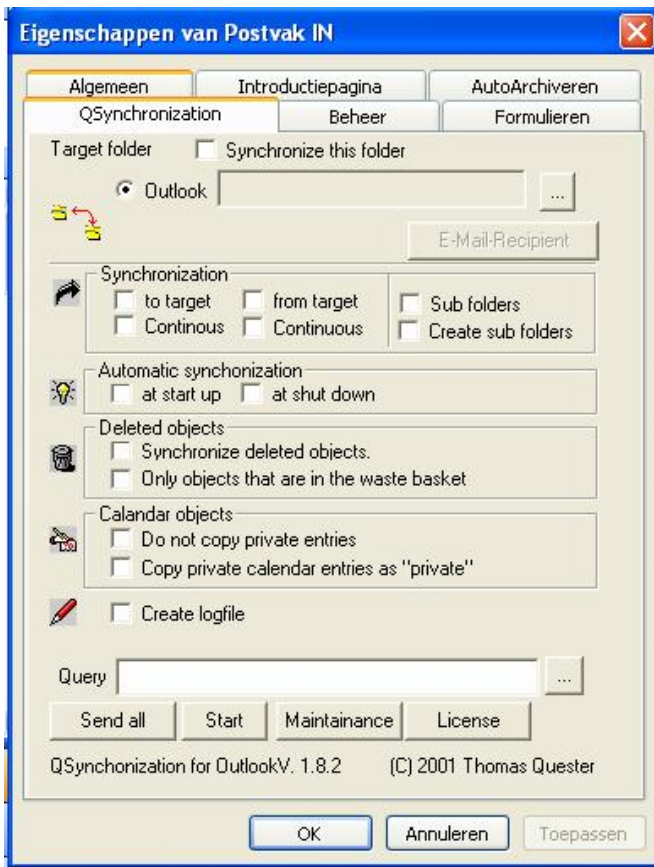
Voor het synchroniseren van twee mappen moeten beide mappen zichtbaar zijn in Outlook. Wordt een server (b.v. Microsoft Exchange of Olfolders) gebruikt, dan is het mogelijk beide mappen zonder problemen in Outlook te synchroniseren.

Om te synchroniseren zonder server moet u het PST-bestand op de andere computer openen vanuit Outlook Wanneer bijvoorbeeld een laptop met een werkstation gesynchroniseerd moet worden, moet u eerst het PST-bestand van de laptop openen vanaf het werkstation, dit kan alleen wanneer het PST-bestand niet gelijktijdig is geopend op de laptop.

U kunt Qsynchronisation configureren door het tabblad Qsynchronisation te kiezen uit het eigenschappen scherm die u door met de rechtermuisknop op de map te klikken kunt benaderen.



Het tabblad Qsynchronisation bevat de instellingen voor de synchronisatie:



Synchronise this folder	Selecteer het vinkje als u deze map bij de synchronisatie wilt meenemen. Verwijder het vinkje, om de map (tijdelijk) buiten te sluiten van synchronisatie zonder de configuratie te verwijderen.
Target folder: Outlook	Selecteer de map waarmee deze map moet worden gesynchroniseerd.
to target	De objecten worden van de bronmap (de huidige map, voor welke de eigenschappen getoond worden) naar de doelmap gesynchroniseerd.
from target	De objecten worden van het doelbestand naar het bronbestand gesynchroniseerd.
Continuous	De synchronisatie vindt plaats bij wijzigingen in de map
Subfolders	Deze map en zowel alle onderliggende mappen worden gesynchroniseerd.
Create sub folders	Bij verschillen in de boomstructuur worden nieuwe mappen aangemaakt
Synchronise deleted objects	Wordt een object in een map verwijderd dan wordt deze ook in de andere map verwijderd.
Only objects that are in the waste basket	Het definitief verwijderen wordt alleen uitgevoerd wanneer het object ook daadwerkelijk in de prullenbak is geplaatst.
Do not copy private entries	Privé kalenderelementen worden niet gesynchroniseerd.
Copy private calendar entries as "private"	Verwijderd de tekst van een privé kalenderelementen. In plaats van de tekst van het element wordt „private“ aangemaakt.
Send all	Normaal gesproken wordt bij een synchronisatie alleen de veranderingen bewerkt, er wordt dan niet gekeken naar de inhoud van de bron bestanden met de doel bestanden. „Alles verzenden“ vergelijkt het bron- met het doel-bestand en kopieert alle elementen die de andere map mist.
Start	Start de Synchronisatie
Maintenance	Onderhoud uitvoeren voor Qsynchronisation

3.1 Soorten Synchronisatie

3.1.1 Synchronisatie tussen mappen van Outlook

Deze synchronisatie methode wordt gebruikt wanneer u een server zoals Microsoft Exchange of Olfolders gebruikt. Een publieke map wordt met een persoonlijke map gesynchroniseerd, daardoor zijn de gegevens ook beschikbaar zonder verbinding met de server.

Qsynchronisation synchroniseer alle wijzigingen die in de elementen van een map worden aangebracht. Bijvoorbeeld: wordt een contact in map A gewijzigd, dan wordt dit contact gekopieerd naar map B. Het oude object uit bestand B wordt in een speciale onderliggende map „verwijderde objecten“ geplaatst. De overschreven objecten kunnen op elk ogenblik worden bekeken en gereactiveerd.

Wordt een element in beide mappen gewijzigd, dan bekijkt Qsynchronisation welke wijziging de nieuwste is en wordt naar de andere map gekopieerd. Het oudere element wordt in de map „conflict“ geplaatst en kan later weer bekeken worden.

3.1.2 Automatische synchronisatie bij wijzigingen.

De constante synchronisatie methode wordt gestart zodra een wijziging bij een element heeft plaatsgevonden. Elke wijziging in de bron map wordt onmiddellijk naar de doel map gekopieerd. Beide mappen moeten bij deze synchronisatie methode constant beschikbaar zijn.

Bijvoorbeeld: Elke gebruiker heeft een eigen kalender, elke afspraak wordt gekopieerd naar de publieke kalender. In de publieke kalender kunnen alle gebruikers alle afspraken van alle gebruikers bekijken.

De constante synchronisatie methode is minder nauwkeurig als normale synchronisatie methode, aangezien dit snel moet zijn. De constante synchronisatie methode heeft beperkingen om de volgende redenen:

- Conflicten worden niet herkend.
- Het oudere object wordt overschreven, zonder een reserve exemplaar in de verwijderde objecten te zetten.
- Verwijderde elementen worden niet meegenomen.
- De constante synchronisatie kan slechts in een richting geconfigureerd worden.