

Installatie Handleiding OLFOLDERS PE VOOR MICROSOFT OUTLOOK

AUTEURSRECHT en HANDELSMERKEN:

Microsoft en Outlook en/of andere verwijzingen naar producten van Microsoft zijn geregistreerde handelsmerken of handelsmerken van Microsoft Corporation in de U.S. en/of andere landen. Alle andere product- en/of hierin het vermelde merk- of firmanamen zijn de handelsmerken van hun respectieve eigenaar

1. Inleiding

Welkom bij de installatie van OLFolders PE voor Microsoft Outlook. OLFolders is een flexibel en rendabel alternatief voor Microsoft Exchange of Lotus Domino server waardoor u email, contacten en agenda met uw collega's kunt delen.

OLFolders is ontworpen voor kleine tot middelgrote bedrijven en is niet gebonden aan een specifieke bedrijfstak.

OLFolders PE is geschikt voor particulieren en kleine bedrijven waar maximaal 5 gebruikers gebruik willen gaan maken van OLFolders.

Dit handboek beschrijft alle stappen voor een snelle installatie van OLFolders PE.

Tips: Nadat u de installatievereisten heeft gecontroleerd die in hoofdstuk 2 en 3 worden vermeld, volgt u de QuickStart die in hoofdstuk 4 wordt beschreven. Vervolgens kunt u alle functies configureren die in de gedetailleerde handleiding (engels) worden beschreven.

Website: U kunt OLFolders en de handleidingen downloaden via: downloads.olfolders.nl

De demo en testversie van OLFolders PE

Er zijn 2 manieren om OLFolders te testen:

- a) De volledige versie zonder licentie (als download) geeft maximaal 25 items weer in elke publieke map van Microsoft Outlook en kan onbeperkt worden gebruikt. Nadat u OLFolders heeft besteld via onze website Worden de licenties naar u verzonden en kunt u deze direct in de testversie activeren, vervolgens kunt u gebruik maken van alle functionaliteiten zonder dat u het programma opnieuw hoeft te installeren.
- b) U kunt een gratis testlicentie bestellen via onze website. Hierdoor kunt u het programma 30 dagen vrijblijvend testen. Zodra u de licentie heeft ontvangen kunt u van alle functionaliteiten gebruik maken zonder OLFolders opnieuw te installeren.

Als u reeds uw licentie heeft ontvangen, ga dan naar > hoofdstuk 6.1 Activeren van de testversie met de licentiecode.

Updates van OLFolders

Als u een update van OLFolders wilt installeren, ga dan naar > hoofdstuk 6.2 Het updaten van OLFolders.

Vragen over OLFolders

Als u vragen heeft over OLFolders kunt u contact met ons opnemen via: support@olfolders.nl

OLFolders Nederland

Inhoudsopgave

1. Inleiding.....	2
2. Installatie van OLfolders PE	4
2.1 Systeemeisen	4
3. Voorbereiding installatie	5
3.1 Netwerk.....	5
3.2 TCP/IP poort en firewall	5
4. De installatie van OLfolders PE	6
4.1 Server/Cliënt Netwerk (server/cliënt structuur)	6
4.2 De voorbereiding van de installatie	7
4.2.1 Installatie	8
4.2.2 De configuratie van de server.....	8
4.2.3 De configuratie van de cliënt	10
6. OLfolders helponderwerpen en tips	12
6.1 Het activeren van de testversie door licentiecode(s)	12
6.1.1 Het beheer van de licentie(s).....	13
6.2 Het updaten OLfolders	14
6.3 Deinstallatie van OLfolders.....	14
7. Vragen	15
7.1 Vragen over Microsoft Outlook	15
7.2 Klantenservice	15

2. Installatie van OLfolders PE

Een goed voorbereide installatie vereenvoudigt het proces om OLfolders PE snel te kunnen gebruiken. De instructies die in deze handleiding worden gegeven zijn ontworpen om zowel gebruikers van Microsoft Outlook als professionele gebruikers te helpen om OLfolders PE snel te kunnen installeren.

Omdat er verschillende netwerk configuraties mogelijk zijn, beschrijft dit handboek de stappen voor een server/cliënt installatie van OLfolders PE.

Voordat u OLfolders PE gaat installeren is het raadzaam om de configuraties van de pc's die binnen uw netwerk worden gebruikt te controleren en indien nodig aan te passen.

2.1 Systemeisen

Werkstation:

- IBM PC of 100%compatibele
- systeem met een netwerkkaart
- Pentium Processor min. 133 Mhz
- 32 Mb systeemgeheugen, minimaal 5 MB hardeschijf ruimte voor de configuratie van OLfolders PE en voldoende hardeschijf ruimte voor de OLfolders Server PC voor het opslaan van Microsoft Outlook gegevens (email, contacten, enz.)

Microsoft Windows versies:

- Microsoft Windows 95/98
- Microsoft Windows NT 4,0. Workstation/ Server
- Microsoft Windows 2000 Professional
- Microsoft Windows 2000 Server
- Microsoft Windows XP

Microsoft Outlook versies:

- Microsoft Outlook 97
- Microsoft Outlook 98
- Microsoft Outlook 2000
- Microsoft Outlook 2002
- Microsoft Outlook 2003

3. Voorbereiding installatie

Omdat er verschillende netwerk configuraties mogelijk zijn, beschrijft deze handleiding de stappen voor een server/cliënt installatie van OLfoldersPE. In de gedetailleerde handleiding worden alternatieve netwerkconfiguraties behandeld.

3.1 Netwerk

De installatie OLfolders vereist een geconfigureerd en werkend TCP/IP netwerk. TCP/IP is het protocol dat voor internet wordt gebruikt. Als u reeds gebruik maakt van internet heeft u TCP/IP geïnstalleerd.

3.2 TCP / IP poort en firewall

TCP/IP gebruik "poorten" om te communiceren in het netwerk. De poorten hebben nummers tussen 1 en 65535, bijvoorbeeld WWW gebruikt poort 80; EMail gebruikt de poorten 25 and 110. OLfolders PE gebruikt poort 20002. Omdat er geen standaard is voor het gebruiken van de poorten kan deze conflicten veroorzaken als er een ander programma is dat ook gebruik maakt van deze poort.

Als er een firewall in uw netwerk geïnstalleerd is, kan het voorkomen dat deze de poort 20002 blokkeert, waardoor communicatie van de OLfolders Server met de cliënt wordt verhinderd. Elke computer in het netwerk zou op poort 20002 moeten kunnen communiceren. Benadering van de poort vanaf Internet moet worden geblokkeerd, behalve als u van plan bent om uw gegevens via internet te delen.

Poort 20002 kan niet worden gebruikt als: het door een firewall wordt geblokkeerd of als een andere toepassing reeds gebruik maakt van de poort.

Als er geen verbinding met de server kan worden gemaakt, is het mogelijk dat de firewall OLWServer.exe of Outlook.exe blokkeert of dat de firewall poort 20002 blokkeert. In dit geval is het mogelijk om de poort te wijzigen in een getal tussen 1 en 65535 (normaal gesproken worden de eerste 256 poorten gebruikt voor services zoals SMTP, POP3, WWW en FTP). Elke andere poort kan worden gebruikt als 20002 reeds in gebruik is door een andere toepassing.

4. De installatie van Olfolders PE

De installatiehandleiding behandelt de stappen om een server en een cliënt op te zetten.

De installatie van Olfolders PE wordt uitgevoerd in de volgende stappen:

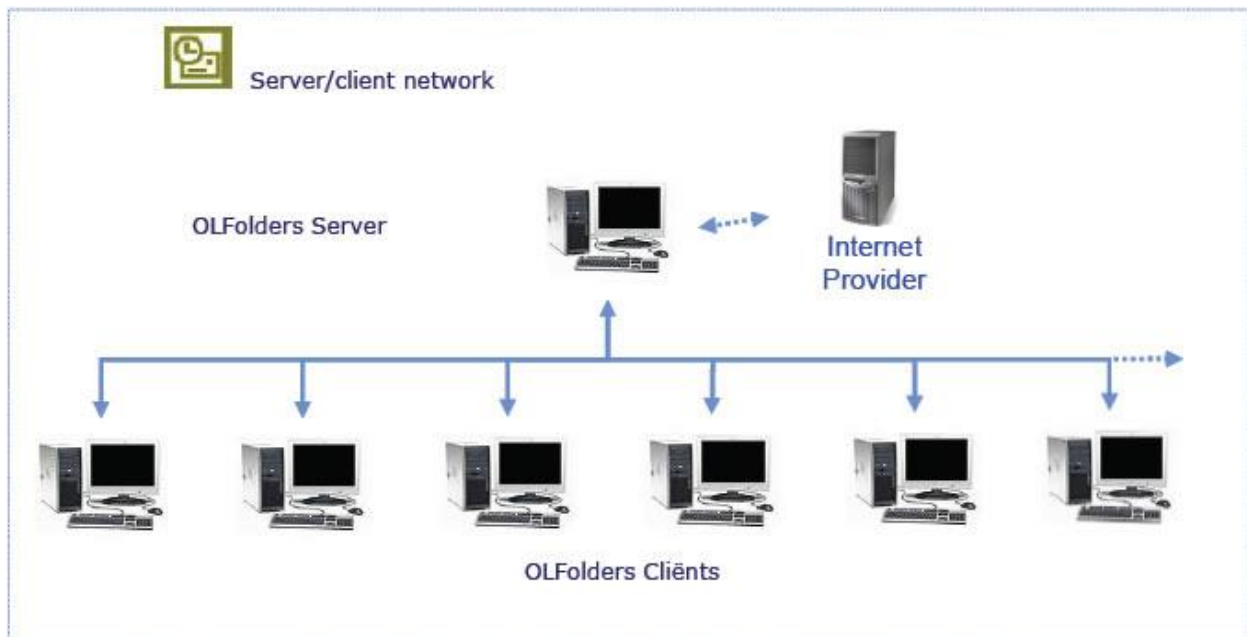
(a) server:

- De installatie van de server
- Het configureren van Microsoft Outlook op de server
- Het configureren van een gebruiker (cliënt) in Olfolders PE

Elke computer kan als server dienst doen; er zijn geen speciale vereisten voor een computer om een server te zijn. Olfolders staat elke computer toe om als server of als cliënt te handelen, zo kan elke cliënt de gegevens van elkaar (peer-to-peer structuur) zien.

Standaard deelt Olfolders PE alle profielen. Alle profielen die normaal gesproken met Outlook kunnen worden benaderd, kunnen ook via de cliënt worden benaderd. Om bepaalde profielen te verbergen kunt u in het gebruikersbeheer de rechten instellen. U kunt hier aangeven tot welke profielen de gebruiker toegang heeft.

4.1 Server r/ Cliënt Network (server/ cliënt structuur)



In een cliënt/server structuur wordt één Olfolders PE server geïnstalleerd. Voor Olfolders PE maakt het niet uit of de server computer een dedicated server of een willekeurig werkstation is.

Microsoft Outlook is geïnstalleerd op de server computer en geeft de cliënten toegang tot alle gegevens (contacten, agenda, email, enz.) als een publieke map. Elke client heeft ook een persoonlijke map die wordt gebruikt voor het bezorgen van email.

Notitie: Met de term 'server' wordt niet bedoeld een Windows NT of Windows 2000 server, maar het programma Olfolders PE.

De computer die als server dienst doet moet als eerste worden opgestart en als laatste worden uitgeschakeld of 24 uur per dag actief zijn.

(a) Server:

- Wees er zeker van dat Outlook is geïnstalleerd op de computer en functioneert naar behoren.
- Om uw gegevens te organiseren, kunt u een nieuw PST bestand aanmaken in Outlook en u neemt deze bijvoorbeeld publieke mappen. Klik in Outlook op File/New/Personal folders of Tools/Services (afhankelijk van de versie van Outlook)
- Voer setup.exe uit en installeer de server of alle componenten
- Start OLWServer.exe
- Creëer tenminste één gebruiker

(b) Cliënt:

- Wees er zeker van dat Outlook is geïnstalleerd op de computer en functioneert naar behoren.
- Voer setup.exe uit terwijl Outlook niet actief is en installeer de cliënt of alle componenten.
- Herstart Outlook. Bij Extra is een nieuwe menuoptie aangemaakt 'OLfolders'
- Klik op in het menu op 'Configureer OLfolders, Selecteer Nieuw, Selecteer Server en geef de gebruikersnaam en wachtwoord op en selecteer het desbetreffende profiel.
- Wanneer deze niet zichtbaar is klikt u op 'verbinden' om de profielen te bekijken.

4.2 De voorbereiding van de installatie

Microsoft Outlook moet op elke computer worden geïnstalleerd en geconfigureerd.

Belangrijk: Als u de OLfolders PE setup start, kan het zijn dat er een foutmelding verschijnt met de melding dat er geen standaard email cliënt bestaat. In dat geval start u Internet Explorer en klikt u op Extra/Internetopties/Programma's en selecteert u Microsoft Outlook als de standaard email cliënt.

Belangrijk: Outlook 98 en Outlook 2000 kunnen worden ingesteld in Internet modus en Werkgroep Modus. De Internet modus is iets speciaals en gebruikt voor sommige gegevens een afwijkend formaat. Wij adviseren de Werkgroep modus. Als u graag in de Internet modus werkt en u wilt niet werken in de Werkgroep modus, dan dient u Outlook 98/2000 geïnstalleerd te hebben op elk werkstation.

In detail:

- Microsoft Outlook moet correct zijn geïnstalleerd op de server en elk werkstation. Op de server moet Microsoft Outlook de standaard email cliënt zijn (Internet Explorer/Options/Programs) Bij een nieuwe installatie van Microsoft Office dient u Outlook eerst eenmaal op te starten voordat men de installatie van OLfolders PE begint.
- Alle computers moeten een netwerkkaart en TCP/IP protocol hebben.
- RPC of DCOM moet worden geïnstalleerd (dit is inbegrepen bij de installatie van Microsoft Office). Voor Windows 95/98, moet DCOM 98 eventueel worden geïnstalleerd. Gelieve te zoeken op www.microsoft.com voor DCOM95 of DCOM98, normaal gesproken is de eerste link de download.
- Op alle computers moet dezelfde versie van Outlook worden geïnstalleerd, omdat sommige combinaties niet goed met elkaar samenwerken. Vooral Outlook 98/2000 in Internet modus is niet compatible met andere versies of zelfs dezelfde versie in werkgroep modus.

Als u Microsoft Outlook 2000 gebruikt, adviseren wij de werkgroep modus, hoewel de Internet modus ook functioneert. De Internet modus kan alleen samenwerken met Outlook 2000 in Internet modus.

4.2.1 Installatie

Het installatieprogramma kent de volgende types installaties:

- Volledige Installatie
- Aangepast, cliënt
- Aangepast, server

Wij adviseren u de volledige installatie te kiezen; het enige verschil is dat het ongeveer 2 MB ruimte op de harde schijf inneemt.

Installatie: Voor elk werkstation, eenvoudig op "volgende" blijven klikken tot de installatie is voltooid.

4.2.2 De configuratie van de server

In de laatste installatiestap klikt u op "Start > OLfolders Server" om de server te starten. U zult het pictogram



in de opdrachtbalk op uw desktop dichtbij de klok vinden. Klik met de rechtermuisknop op het pictogram en selecteer "Server beheren" vervolgens klikt u op bestand en selecteert de optie "Gebruikersbeheer".



Met Windows NT en hoger is het mogelijk om gebruikers vanuit Windows automatisch te importeren in OLfolders PE.

- Klik op > Importeren
- Selecteer Windows NT en
- Klik op > OK

Deze functie importeert alle gebruiker accounts. Er zijn sommige gebruikers die geïmporteerd zijn, die niet gebruikt worden voor OLfolders PE. Deze kunnen verwijderd door het account te selecteren en op verwijderen te klikken. Aangezien Windows het niet toelaat wachtwoorden te exporteren, worden alle gebruikers worden geïmporteerd zonder wachtwoorden.



Het is mogelijk om nieuwe gebruikers handmatig aan te maken met behulp van het volgende scherm:

- Klik op > Bestand > Gebruikersbeheer
- Klik op > Nieuw
- Voer nu de gebruikersgegevens in:



Belangrijk: De "Gebruikersnaam", "Weergave" en "Wachtwoord" zijn verplichte velden die ingevoerd moeten worden. Het is niet mogelijk OK te klikken zonder dat deze velden zijn ingevuld.

Tip: Hieronder kunt u de gegevens van de aangemaakte gebruikers invullen. Tijdens de cliëntinstallatie, zult u gebruikersnaam en wachtwoord nodig hebben.

Gebruikersnaam	Weergave	Wachtwoord

Notitie: De gebruikersnaam en wachtwoord is alleen van toepassing op OLfolders PE, zij hoeven niet hetzelfde te zijn als de accounts in Windows.

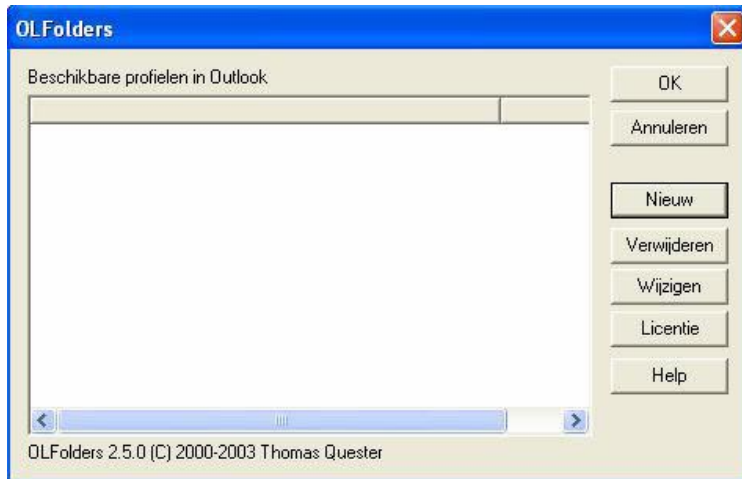
De naam ingevuld in het "Weergave" veld verschijnt later in het client venster van OLfolders PE.

Standaard kunnen de gebruikers bij alle profielen. Als u bepaalde profielen wilt verbergen, klikt u op > "Rechten instellen".

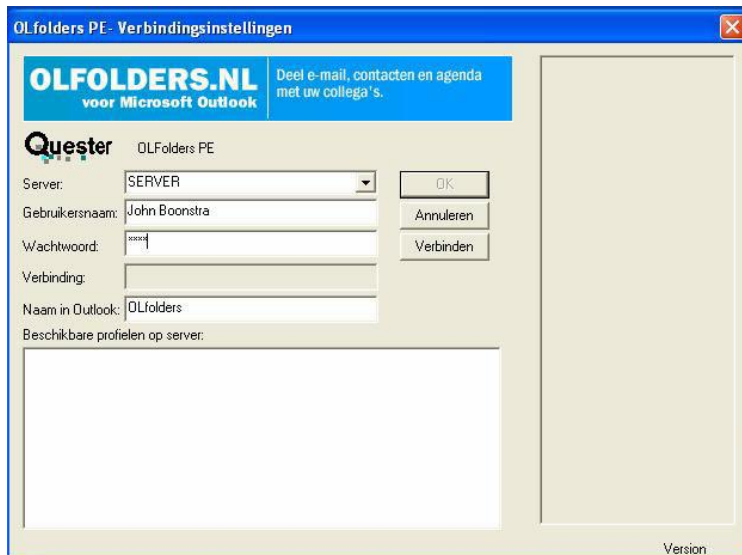
4.2.3 De configuratie van de cliënt

Start Microsoft Outlook op een cliënt werkstation. Als OLFolders PE reeds geïnstalleerd is, dan zal menu "Extra" het menu "OLFolders" bevatten. Deze optie is niet eerder zichtbaar voordat de menu's volledig zijn geopend.

Klik op " Configureer OLFolders":



Klik op > "Nieuw":



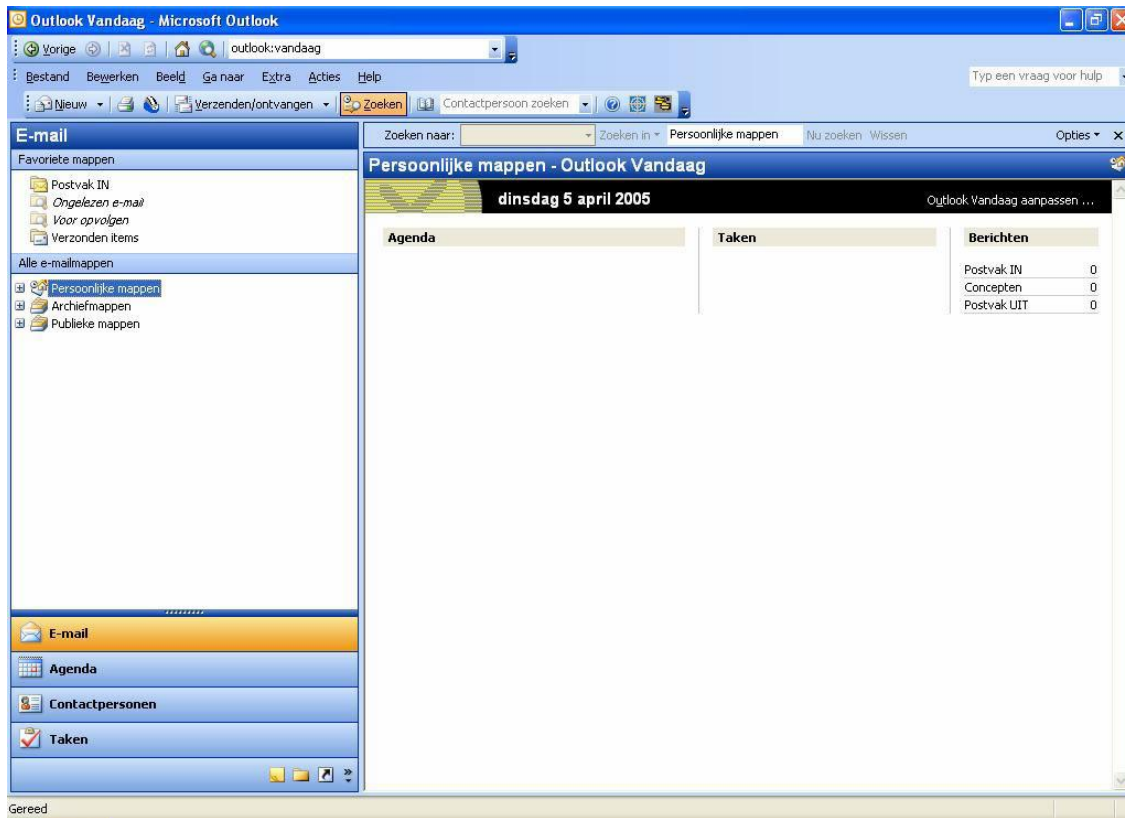
Het 'computer' uitklapmenu vindt alle servers binnen het netwerk die beschikbaar zijn als u op > klikt. Afhankelijk van de netwerkconfiguratie kan dit een paar minuten duren. Zodra u een server hebt geselecteerd, kunt u de gebruiker uit de lijst selecteren.

Als uw server op een andere poort dan de standaardpoort werkt, kunt u het poortnummer invullen achter de server naam gescheiden door een dubbelepunt bijv. SERVER:20002.

Belangrijk: Na het invullen van de computernaam en poort, gelieve onderaan het venster van de gebruiker te controleren of verbinding met de server goed is. Als er "can not connect to the server" verschijnt, of een verkeerde computernaam of poort is ingevuld, dan is de OLFolders server niet opgestart bij de andere computer of is de poort geblokkeerd. In dit geval, kunt u niet met de cliënt installatie verder gaan maar moet de netwerkverbinding en firewall gecontroleerd worden.

Vul daarna het wachtwoord in en klik op > "Verbinden". Het venster "Beschikbare profielen op" toont de profielen van de servercomputer.

Open één van de profielen en selecteer een mappenlijst, het venster kan nu gesloten worden door te klikken op OK. U zou nu twee ingangen moeten zien in de "Mappenlijst":



Als de mappenlijst niet zichtbaar is, klik op "Beeld/Mappenlijst". Outlook 2003 heeft een andere mappen structuur. Gelieve te klikken op het label "Email" onder de boomstructuur om de traditionele Outlook mappenlijst te bekijken.

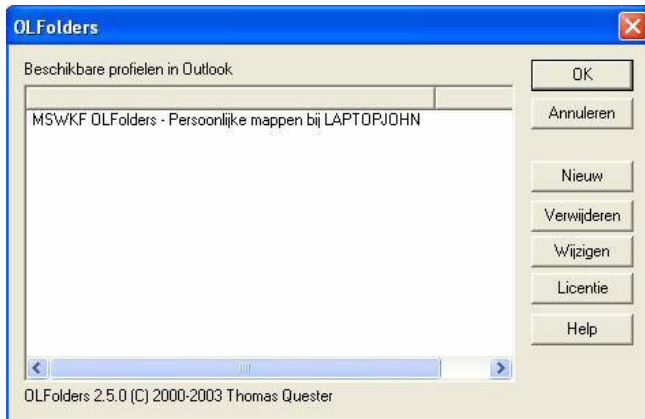
6. OLFolders helponderwerpen en tips

Dit hoofdstuk behandelt diverse onderwerpen samen met en/of als aanvulling op de installatie van OLFolders voor Microsoft Outlook.

6.1 Het activeren van de testversie door licentiecode(s)

De volledige versie zonder licentie is beschikbaar voor download of u kunt een testlicentie aanvragen via de website van OLFolders Nederland. Bij het installeren en configureren van het product wordt een licentiecode gevraagd. Om een licentie op te geven hoeft u OLFolders PE niet opnieuw te installeren. U zal de licentiecode automatisch per email ontvangen binnen een paar uur na het aanvragen van de testversie van OLFolders via <http://www.olfolders.nl>.

U kunt het venster voor het invullen van de licentiecode vinden onder: Extra/OLfolders/Configureer OLFolders. Of als u wenst om dit in te vullen onder > Extra/Services in Werkgroep mode, onder > Extra/Services/OLfolders:



En door te klikken op > Licentie:



Vul hier een gebruikersnaam en de licentiecode in. De gebruikersnaam is slechts ter informatie en mag leeg blijven. Om fouten te vermijden wanneer de code ingevoerd moet worden, adviseren wij gebruik te maken van de kopieer en plak methode. Selecteer de volledige code en druk dan de toetsencombinatie CTRLC (kopiëren) in. Ga naar het licentie veld en met CTRLV (plakken) plakt u de code in het veld.

Als u een onjuiste code hebt ingevuld, zal er een foutmelding verschijnen. Als u wenst om een foutenrapport naar OLfolders Nederland te verzenden, stuur dan de nauwkeurige tekst van de foutmelding, bij voorkeur met de hulp van een screenshot van het getoonde bericht bij het invullen van uw licentie.

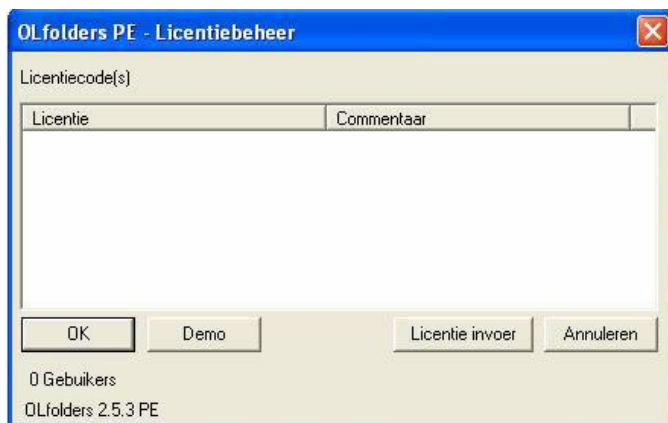
Sommige karakters lijken veel op elkaar. Wanneer u de licentiecode gaat uitprinten adviseren wij u het lettertype "Courier New". Slechts door dit lettertype is het mogelijk om tussen de volgende karakters duidelijk onderscheid te maken.

Een foutmelding zal worden gegeven als u een onjuiste licentiecode invoert. U zult geen bericht ontvangen als de licentiecode correct is ingevoerd.

Bevestig uw invoer door te klikken op > OK. U kunt nu Microsoft Outlook sluiten en heropenen en u zult alle mappen en emails in de publieke mappen zien.

6.1.1 Het beheer van de licentie(s)

Elke cliënt ontvangt een afzonderlijk licentiecode. De licentiecode wordt verstuurd naar de server, waar het wordt gecontroleerd. Als de licentiecode correct is, zal de volledige toegang worden verleend. Het is ook mogelijk om licenties op de server te beheren.

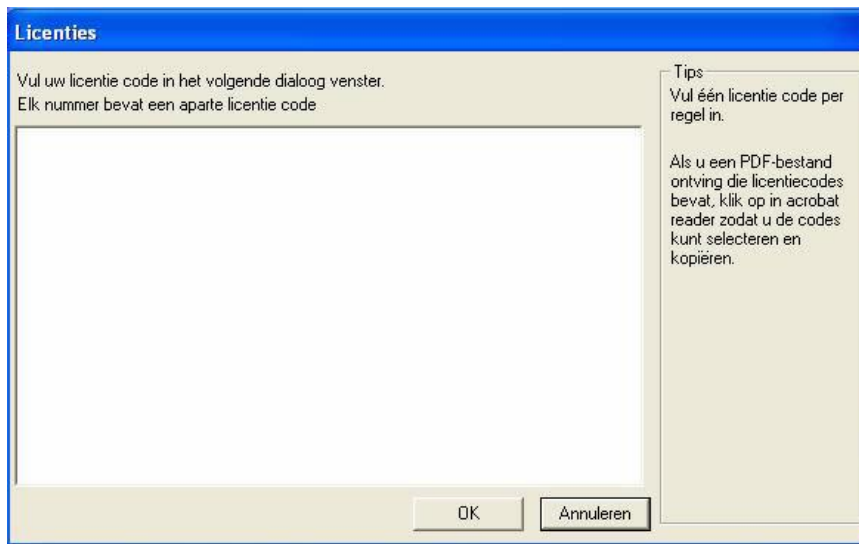


De server wijst elke cliënt die zonder een licentiecode Outlook opstart een vrije code toe. Wanneer de cliënt het programma sluit, wordt de licentiecode opnieuw vrijgegeven, de code kan dan weer door een andere cliënt worden gebruikt.

Als de cliënt één van de hier gespecificeerde licentiecodes heeft, zal de licentiecode aan deze cliënt worden toegewezen.

Het invullen van de licentie codes:

Klik op > Licenties invoeren toont het volgende venster:



De licentiecodes zijn ingevuld in de vorm van vrije teksten in dit dialoogvenster, elke rij staat voor één licentie.

De eenvoudigste manier om dit gebied in te vullen is de licentiecode(s) als blok te kopiëren vanuit de email of vanuit de PDF > Kopiëren/Plakken.

Belangrijk: De licentiecodes worden pas actief na het opnieuw starten van de OLfolders server.

Qsynchronization licenties: Qsynchronization controleert of er een geldige OLfolders licentie bestaat, als dat het geval is dan vereist het geen afzonderlijke licentie. Als de licenties op de server worden beheerd, kan Qsynchronization de licentie op een cliënt zonder een licentiecode niet vinden. In dit geval, is het noodzakelijk om een licentie van OLfolders op de cliënt te installeren waarop Qsynchronization draait.

6.2 Het updaten OLfolders

Als u wenst om een productupdate van de recentste OLfolders versie uit te voeren, kunt u precies dezelfde procedure volgen zoals voor een nieuwe installatie en installeer eenvoudig de nieuwe versie zonder aanpassingen te doen op de server en elke cliënt pc binnen uw netwerk. Deze procedure van de update installatie heeft geen enkel effect op uw Microsoft Outlook gegevens, welke zonder enige veranderingen worden behouden.

6.3 De-installatie van OLfolders

Om OLfolders te deïnstalleren, Kunt u als volgt te werk gaan:

(a) De-installatie van de cliënt:

Alle gebruikersgegevens en verbindingen worden behouden als OLfolders gedeïnstalleerd is. In het algemeen, verwijderen de-installatie programma's geen gegevens die door de gebruiker zijn gecreëerd. Als u niet meer wenst om OLfolders te gebruiken, kunt u voorafgaand aan de de-installatie van het programma, alle verbindingen in Outlook verwijderen via > Extra/Configureer OLfolders.

Voor de cliënt, selecteer > START/ZOEKEN/Alle mappen en bestanden en zoek en verwijder het bestand "extend.dat".

Als Outlook actief is, is het niet mogelijk geweest om DLL's te verwijderen. De volgende DLL's zullen nog bestaan in de map "Windows" en moeten in dit geval handmatig verwijderd worden.

- OLWConfig.dll, wkslib.dll, mswkf32.dll

In de meeste gevallen zullen deze bestanden in deze map staan: > c:\winnt of c:\windows

(b) De-installatie van de server

Verwijder OLfolders onder > C:/Program Files. Om de volledige OLfolders server te deïnstalleren, verwijder:

1. Qvester
2. OLfolders

7. Vragen

Dit hoofdstuk geeft informatie over vragen met betrekking tot Microsoft Outlook en antwoorden om problemen op te lossen die vaak tijdens de installatie van OLfolders voorkomen.

7.1 Vragen over Microsoft Outlook

Om uw kennis van Microsoft Outlook te verbreden met betrekking tot de installatie van OLfolders is het mogelijk om uw algemene of specifieke vragen te laten beantwoorden over Microsoft Outlook direct binnen de Microsoft omgeving en met bewezen deskundigheid.

Tip: Als u algemene of speciale vragen betreffende Microsoft Outlook hebt, hebben wij een handige tip voor u. Vraag eenvoudig een MVP = Microsoft Most Valuable Professional aan. (Aanbevolen door Microsoft voor het verlenen van speciale gratis hulp en vertegenwoordigd in nieuwsgroepen en/of met hun eigen websites).

Bezoek eenvoudig de nieuwsgroep websites van Microsoft en MVP hulp:

- Klik op > <http://www.microsoft.com/technet/newsgroups/default.asp>
- Klik op > <http://support.microsoft.com/newsgroups/default.aspx>
- Klik op > <http://msdn.microsoft.com/newsgroups/>
- Klik op > <http://www.microsoft.com/communities/guide/usergroups.mspx>

U kunt Microsoft Nieuwsgroepen met Outlook Express lezen. Creëer een nieuw account van type news en vul het volgende adres in: news.microsoft.com

en/of:

- Klik op > [Microsoft MVP Program](#)
- Klik op > Email mvpqa@microsoft.com om informatie over MVP aan te vragen waar u deskundige hulp zult vinden.

Wij geloven dat dit een uitstekende kans is om binnen de Microsoft omgeving van Outlook te communiceren en dat het een plezierige manier is om aan deze gemeenschap deel te nemen.

7.2 Klantenservice

Heeft u vragen over OLfolders of problemen met de installatie, dan kunt u contact opnemen met onze klantenservice. Deze dienst verstrekt tips op algemene vragen met betrekking tot OLfolders en geeft antwoord op uw problemen tijdens de installatie van OLfolders.

Wij verzoeken u bij vragen contact met ons op te nemen via email.

Klantenservice:

Email: support@olfolders.nl
Forum & FAQ: <http://www.olfolders.nl>

Hebt u een reactie op deze handleiding, dan horen we dit graag! Gelieve uw reactie te verzenden naar het boven genoemde email adres.

Veel dank voor uw interesse in onze producten. Wij zijn er zeker van dat u het gewenste resultaat met OLfolders voor Microsoft Outlook zult bereiken.

OLfolders Nederland